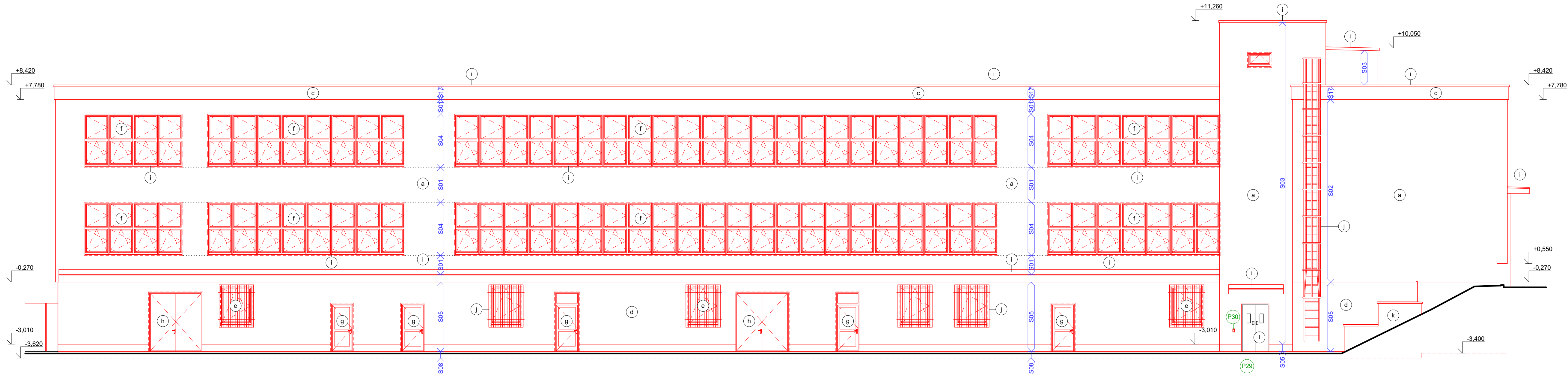
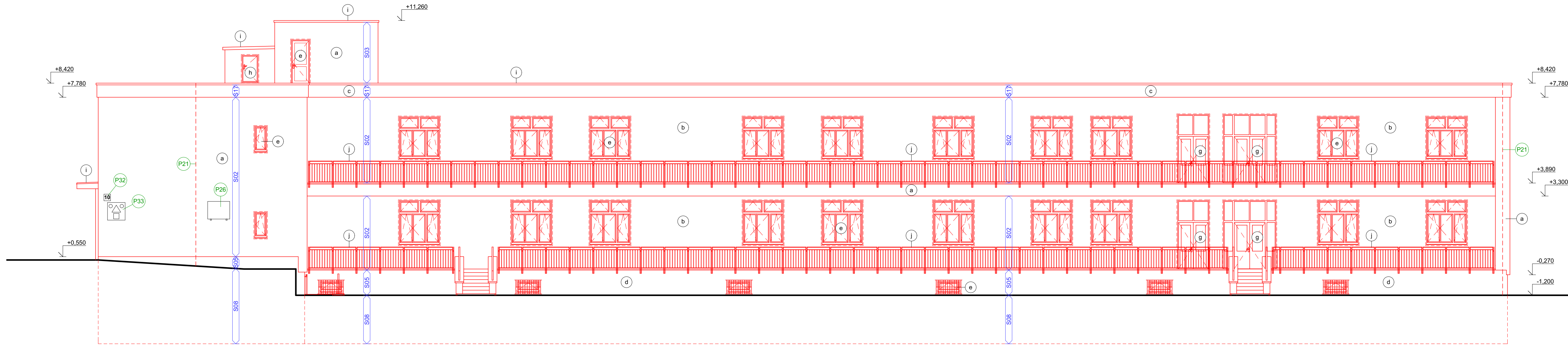


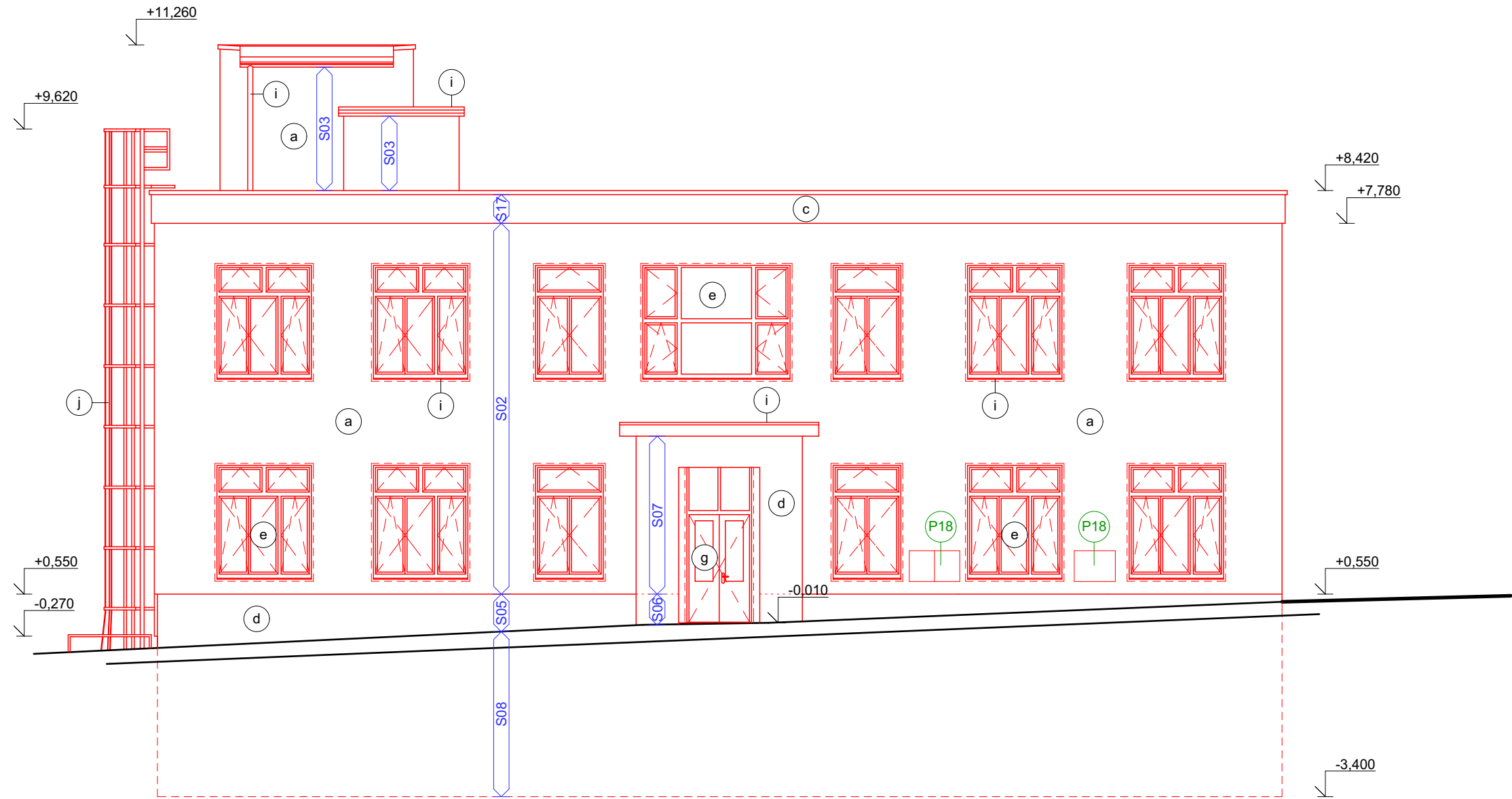
POHLED SEVERNÍ



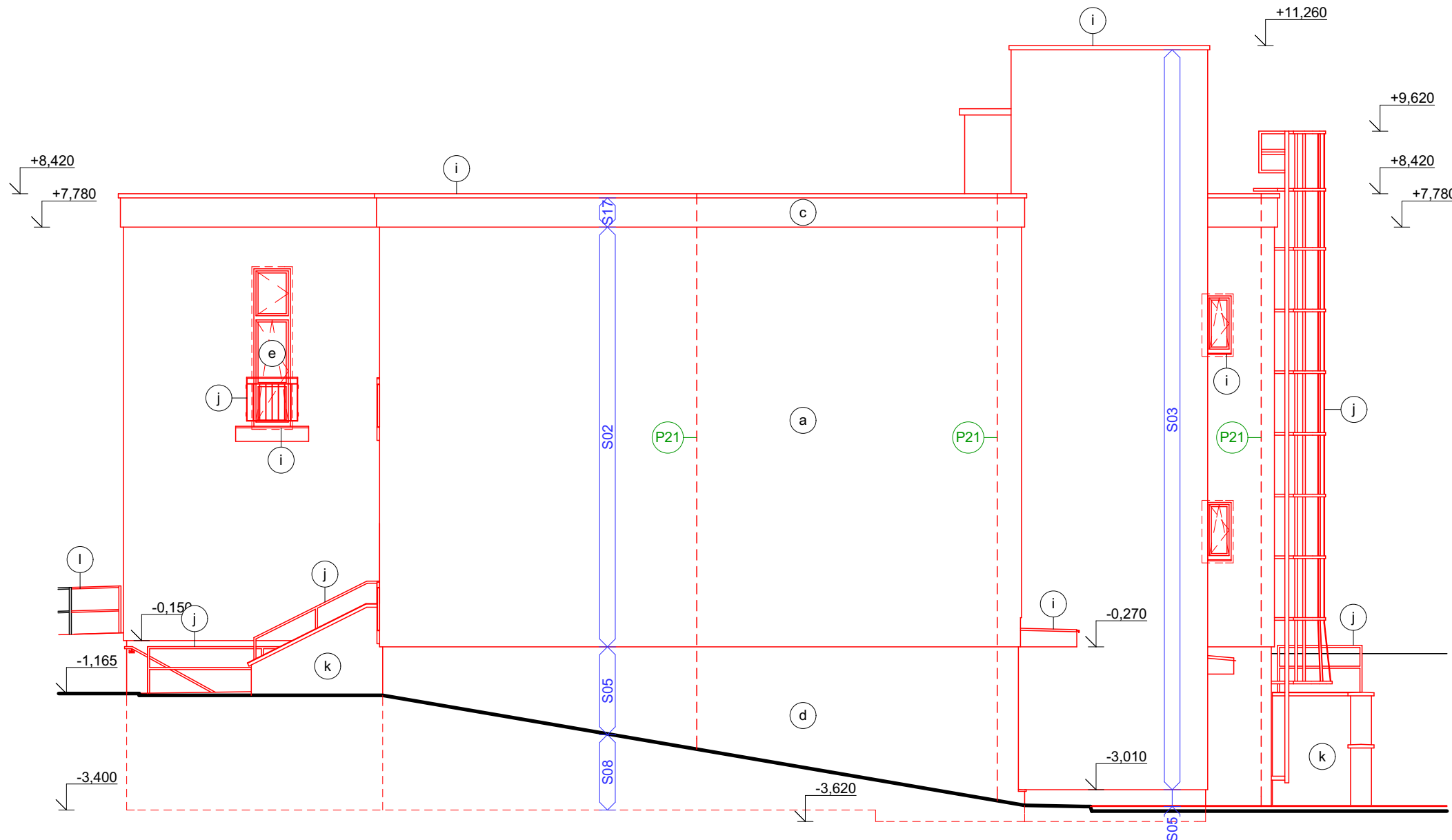
POHLED JIŽNÍ



POHLED ZÁPADNÍ



POHLED VÝCHODNÍ



LEGENDA POVRCHŮ

- a VNĚJŠÍ TENKOVRSŤVÁ STĚRKOVÁ OMÍTKA, ZRNITOST 2,0mm - BARVA ŽLUTÁ RAL 1021
- b VNĚJŠÍ TENKOVRSŤVÁ STĚRKOVÁ OMÍTKA, ZRNITOST 2,0mm - BARVA OKROVÁ RAL 1004
- c VNĚJŠÍ TENKOVRSŤVÁ STĚRKOVÁ OMÍTKA, ZRNITOST 2,0mm - BARVA ŠEDÁ RAL 7035
- d VNĚJŠÍ TENKOVRSŤVÁ MOZAIKOVÁ OMÍTKA, ZRNITOST 2,0mm - BARVA ŠEDÁ
- e VÝPLNĚ OTVORŮ PLASTOVÉ - VNĚJŠÍ ODSTĚN ŠEDÁ RAL 9006 - VNITRNÍ BARVA BÍLÁ - ZASKLENÍ ČÍRÉ TROUSKLO
- f VÝPLNĚ OTVORŮ HLINÍKOVÉ - VNĚJŠÍ I VNITRNÍ ODSTĚN ŠEDÁ RAL 9006 - ZASKLENÍ ČÍRÉ TROUSKLO
- g DVEŘNÍ VÝPLNĚ OTVORŮ HLINÍKOVÉ - VNĚJŠÍ I VNITRNÍ ODSTĚN ŠEDÁ RAL 9006 - ZASKLENÍ ČÍRÉ TROUSKLO
- h HLINÍKOVÁ VJEZDOVÁ VRATA A DVEŘE - VNĚJŠÍ I VNITRNÍ ODSTĚN ŠEDÁ RAL 9006
- i KLEMPÍRSKÉ VÝROBKY - PARAPETY, ATKY, DEŠŤOVÉ ŽLABY, SVODY - PŘÍRODNÍ PŘEDVĚTRANY TITANZINEK
- j ZÁMEČNICKÉ VÝROBKY - NÁSTĚNNÝ ŽEBŘÍK, ZÁBRADLÍ, MRŽE, OSTATNÍ OCELOVÉ PRVKY - ŽAROVĚ ZINKOVANÁ OCEL
- k POHLEDOVÉ KONSTRUKCE OPĚRÝCH ZDÍ - PŘÍRODNÍ (ŠTÍPANÝ) POHLEDOVÝ BETON
- l NÁTĚRY STÁVAJÍCÍCH KONSTRUKCÍ - DVEŘE VÝTAHU, ZÁBRADLÍ - BARVA ŠEDÁ RAL 9006

BAREVNÉ A MATERIÁLOVÉ PROVEDENÍ JEDNOTLIVÝCH PRVKŮ MUSÍ BÝT PŘED REALIZACÍ ODZKOUŠENO A ODSOUHLAŠENO GENERÁLNÍM PROJEKTAŇEM A INVESTOREM!

LEGENDA POPISEK

- Oxx OKENNÍ VÝPLNĚ OTVORŮ
- Dxx DVEŘNÍ VÝPLNĚ OTVORŮ
- Kxx KLEMPÍRSKÉ PRVKY
- Zxx ZÁMEČNICKÉ PRVKY
- Txx TRuhlářské VÝROBKY
- Pxx POPIS POZNÁMEK
- Sxx SKLADBY KONSTRUKCÍ

POZNÁMKY

- VŠECHNY HRANY ZDĚNÝCH KONSTRUKCÍ BUDOU POD OMÍTKOU VYTUŽENY NÁROŽNÍMI PROFILY
- VŠEKRE ROZDÍLNÉ MATERIÁLY BUDOU POD OMÍTKOU PŘETÁŽENY PERLINKOU, ABY SE PŘEDEŠLO VZNIKU MIKROTRHLIN V DŮSLEDKU ROZDÍLNÝCH VLASTNOSTÍ MATERIÁLŮ
- PROSTUPY JEDNOTLIVÝCH PROFESÍ (ŽIT, UT, ELEKTRO...) MUSÍ BÝT ZKOORDINOVÁNY A PROVEDENY V SOULADU S JEDNOTLIVÝMI PD PROFESÍ
- PŘED VÝROBU VŠEKÝCH VÝROBKŮ PSV JE NUTNÉ ZAMĚŘIT SKUTEČNÉ ROZMĚRY NA STAVĚ
- PŘED ZAHÁJENÍM PRACÍ NA TERÉNNÍCH ÚPRÁVÁCH VČETNĚ KOMUNIKÁČÍ A ZPEVNĚNÝCH PLOCH JE NUTNÉ, ABY BYLY V TERÉNU VYTÝČENY JEDNOTLIVÉ INŽENÝRSKÉ SÍTE, ABY NEDOSLO K JEJICH POŠKOZENÍ
- VŠEKRE STAVEBNÍ ÚPRAVY OBÁLKY BUDOVY MUSÍ BÝT ZKOORDINOVÁNY SE STAVEBNÍMI ÚPRAVAMI INTERIÉRU!

LEGENDA ZNAČEK

- KONSTRUKCE ZOBRAZENÉ ŽLUTÉ - BOURANÉ KONSTRUKCE (SOUCÁSTI TĚTO PD)
- KONSTRUKCE ZOBRAZENÉ ČERVENÉ - NOVÉ KONSTRUKCE (SOUCÁSTI TĚTO PD)
- KONSTRUKCE ZOBRAZENÉ FIALOVÉ - BOURANÉ KONSTRUKCE STAVEBNÍCH ÚPRAV INTERIÁRU (NENÍ SOUCÁSTI TĚTO PD)
- KONSTRUKCE ZOBRAZENÉ ZELÉNÉ - NOVÉ KONSTRUKCE STAVEBNÍCH ÚPRAV INTERIÁRU (NENÍ SOUCÁSTI TĚTO PD)

PROJEKTANT DÍLČÍ ČÁSTI:			PROJECTICON S.R.O.		
VEDOUcí PROJEKTANT	VÝPRAcOVAL	TECHNICKÁ KONTROLA	<div>Projektová č. 10</div> <div>Antonia Kopecká 151</div> <div>549 02 Nohavbítka</div> <div>IČO: 28856593</div> <div></div>		
Ing. Pavel Jězek	Ing. Tomáš Kalous	Ing. Pavel Jězek			
INVESTOR	Paroubický kraj, Komenského nám. 125, 532 11 Paroubice-Slaté Město				
MÍSTO STAVBY	p.č. st. 418, k.ú. Paroubický (117835)				
STAVBA	REALIZACE ÚSPOR ENERGIIE - AREÁL NPK, a.s., BUDOVA KARDIOLOGIE, PROPOJOVACÍ KRČKA A BUDOVA 10 V PARUBICÍCH ČÁST 3: BUDOVA 10			FORMÁT	10 x A4
OBSAH	D.1.1 ARCHITEKTONICKO-STAVEBNÍ ŘEŠENÍ POHLEDY - NOVÝ STAV			DATUM	11/2017
				STUPĚŇ PD	DPS
				MĚŘÍTKO	Č. VÝKR. 1:50, 1:100
				D.1.1.3.08	